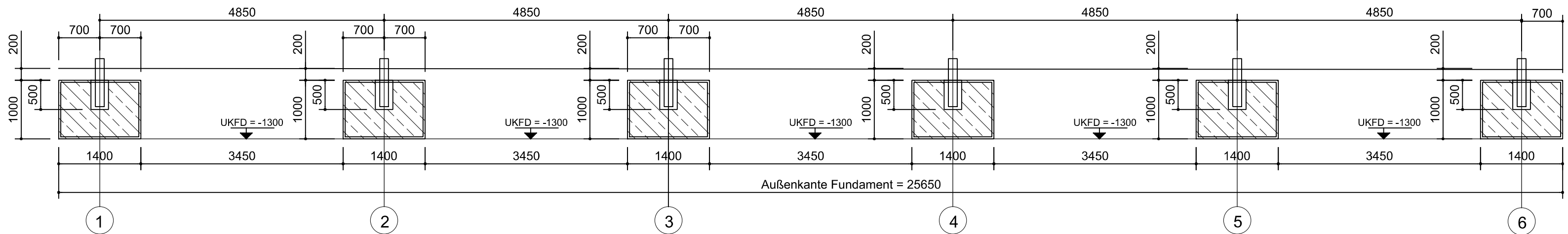
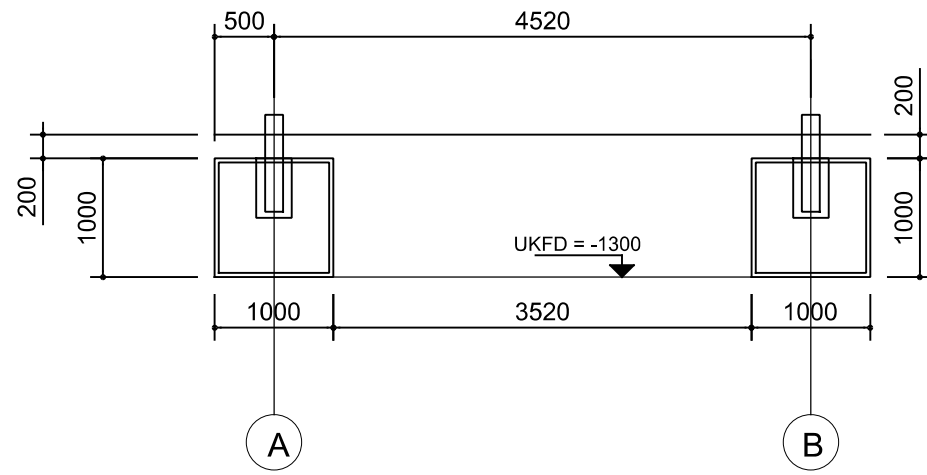


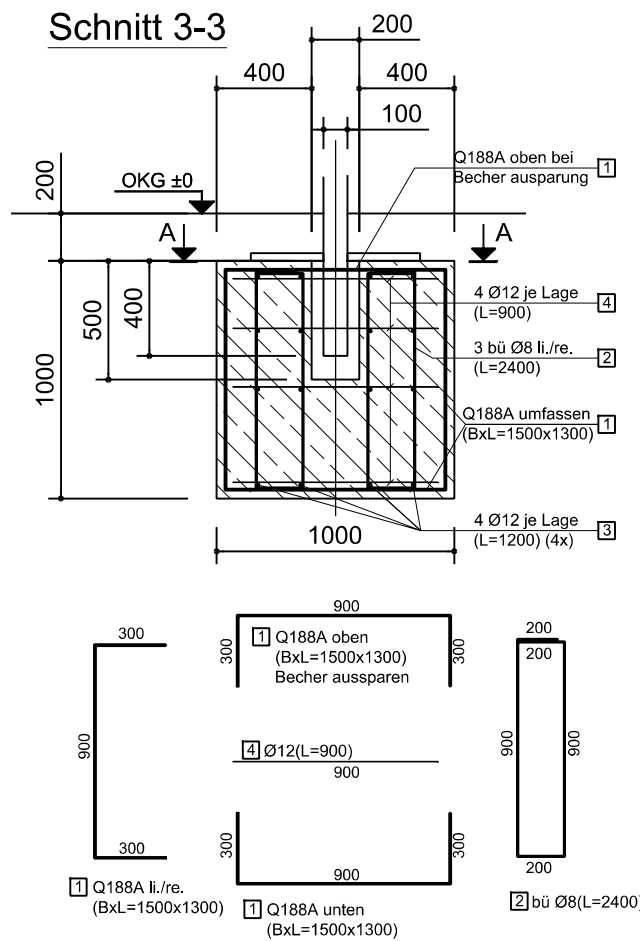
Schnitt 2-2



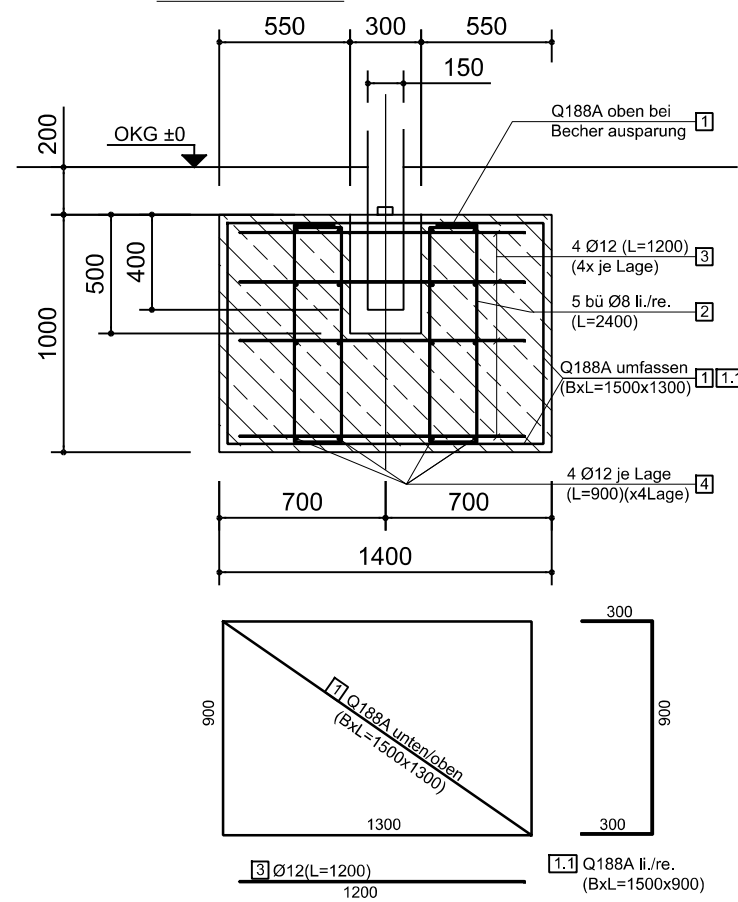
Schnitt 1-1



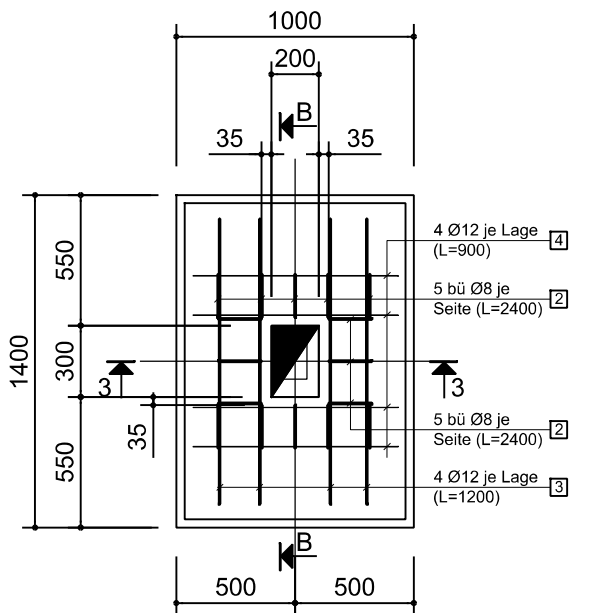
Schnitt 3-3



Schnitt B-B



FD-1 (12 x)
Draufsicht (A-A)



Bemessung nach Eurocode 2
Maßangaben in mm

Betongüte C25/30
Expositionsklasse XC2; XF1;WF
Betondeckung: c_{nom}=35mm
Matte: Q188 A (BSt 500)
Stab: BSt 500 (A)

Fundamente eben u. waagrecht zueinander
Zul. Höhenabweichung der Fund. ±5 mm

AK = Aussenkante
Dieser Fundamentplan ist nur gültig mit bestätigter
Ausführungszeichnung !
Die Fundamente sind nach Norm konstruktiv zu bewehren.
Die dargestellte Bewehrung ist ein Vorschlag unsererseits.
Bewehrungsmengen sind nicht Teil unseres Lieferumfanges.

Die Fundamente sind nach Norm konstruktiv zu bewehren.
Die dargestellte Bewehrung ist ein Vorschlag unsererseits.
Bewehrungsmengen sind nicht Teil unseres Lieferumfanges.

Dieser Fundamentplan ist nur gültig mit bestätigter Ausführungszeichnung !

In Abhängigkeit von den geologischen Standortverhältnissen ist evtl. eine zusätzl. Frostschutzschicht (Magerbeton oder Mineralgemisch) unter den Fundamenten anzuordnen, um eine größere frostsichere Gründungstiefe zu erreichen.

Benennung		Überdachung "LIPTO"		A 2	
AZ		Datum		Name	
2024		11.11.		Krahl	
Bearb.		Krahl		Zeichnungs-Nr.	
Konstr.		Techno.		Fundamentplan (-200)	
Stand		Lieferort: Itzehoe		Maßstab	
				1:45	

Bemessung nach Eurocode 2 Windzone 2, Binnerland
Maßangaben in mm
Betongüte C25/30
Expositionsklasse XC2; XF1;WF
Betondeckung c_{nom}=35mm
Matte: Q188 A
Fundamente eben u. waagrecht zueinander
Zul. Höhenabweichung der Fund. ±5 mm